



## ハウスプラス 施工中検査サービスのご案内

建設工事にあたり、このようなことはありませんか？

各現場の施工に  
ムラがある…

現場って第三者の  
目は入ってるの？

引渡後のクレーム  
を減らしたい…

施工中の写真は  
あるの？



住宅事業者様



住宅取得者様

ハウスプラスの施工中検査サービスで解決しませんか！



### ハウスプラス施工中検査サービスとは

新築瑕疵保険の検査とあわせて4回のタイミングで第三者検査を実施します。  
導入いただくことで以下のような効果が期待できます。

- ・基準に沿った検査をすることで各現場の**施工のムラを減らせます**
- ・後で問題になりやすい箇所を検査することで**クレームが減らせます**

上記検査内容以外にもご相談にてお受けいたします

※料金につきましては、(株)ダイケンリファイン一級建築士事務所グループに  
お問い合わせください。

取次代理店 **株式会社ダイケンリファイン**  
1級建築士事務所グループ

本部 〒358-0014 埼玉県入間市宮寺 273-2

TEL04-2934-3131/FAX04-2934-3134

E-mail : d-refine@atlas.plala.or.jp

## ○検査の流れ



### ①基礎スラブ検査

基礎スラブコンクリートの打設前に検査を実施  
⇒スラブピッチ・重ね接手・かぶり厚さ・貫通部等

瑕疵保険と同時  
(基礎配筋検査)



### ②基礎立上り検査

基礎立上りコンクリートの打設前に検査を実施  
⇒アンカーボルト・かぶり厚さ・スラブ面のクラック等



### ③構造躯体検査

金物・耐力壁の施工後に検査を実施  
※防水シート・断熱材施工前  
⇒金物・釘ピッチ・横架材・火打ち・気密パッキン等

瑕疵保険と同時  
(躯体検査)



### ④断熱検査

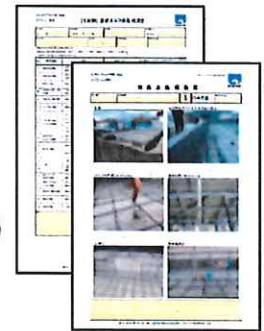
断熱材施工後に検査を実施  
※石膏ボードの施工前  
⇒断熱材の種類・品質・厚み、開口部の仕様等

瑕疵保険と同時  
(外装下地検査)

## ○成果物

各検査の都度、下記3種類の成果物を電子データにてご提出致します。

- ・検査確認票 : 検査時に確認した施工状況を記録した資料
- ・検査実施報告書 : 検査実施状況を写真で記録した資料
- ・検査指摘報告書 : 指摘事項を記した資料 (指摘がある場合のみ提出)



## ○料金

上記検査内容以外にもご相談にてお受けいたします

※料金につきましては、(株)ダイケンリファイナー級建築士事務所グループにお問い合わせください。



国土交通大臣指定住宅瑕疵担保責任保険法人 第3号  
国土交通大臣登録住宅性能評価機関 第4号  
住宅金融支援機構 検査機関

HOUSE PLUS **ハウスプラス住宅保証株式会社**

発行日 : 2020/06/18 (外-P20-034)

取次代理店 **株式会社ダイケンリファイン**  
1級建築士事務所グループ

本部 〒358-0014 埼玉県入間市宮寺 273-2  
TEL04-2934-3131/FAX04-2934-3134  
E-mail : d-refine@atlas.plala.or.jp